

## Местоположение объекта



## ВОЗВЕДЕНИЕ НАВЕСА ДЛЯ ХРАНЕНИЯ АВТОТРАКТОРНОЙ ТЕХНИКИ НА ТЕРРИТОРИИ ШАРКОВЩИНСКОГО РГС ПО АДРЕСУ: г.п.ШАРКОВЩИНА, ул.ЭНГЕЛЬСА, 87

### Генеральный план участка

- Условные обозначения
- асфальтобетонное покрытие;
  - покрытие из плитки бетонной мелкоштучной;
  - газон;
  - граница производства работ;
  - граница землепользования

Проектируемый объект размещается на земельном участке с кадастровым номером 225555100001000211 принадлежащем республиканскому унитарному предприятию «Витебскаябазис» в установленном пользовании для размещения производственной базы РГП «Шарковщинрайгаз», площадью 0,5725 га.

Территория предприятия огорожена, подъезды и площадки с асфальтобетонным покрытием, тротуары с плиточным покрытием, размещение соответствующей техники, производства и склеивания транспорта. Территория предприятия граничит с жилой жилой застройкой. Подъезд осуществляется с ул. Энгельса.

### Ситуационная схема масштаб 1 : 5000

Земельный участок в границах землепользования  
кад. № 225555100001000211,  
0,5725 га

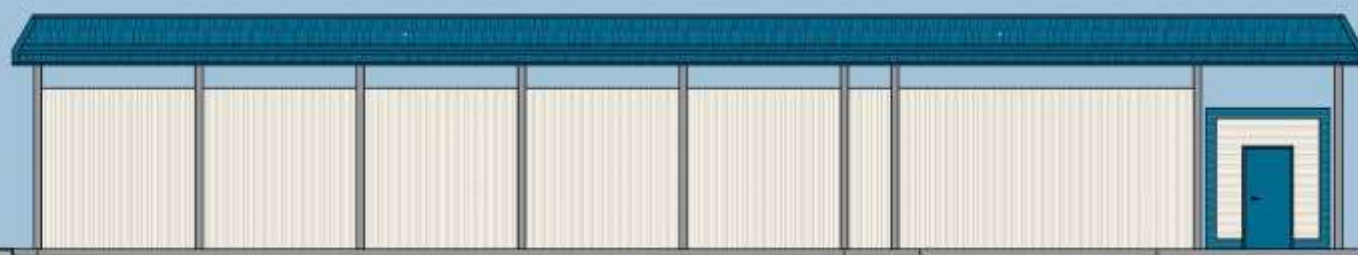
Дополнительный земельный  
участок 0,0716 га



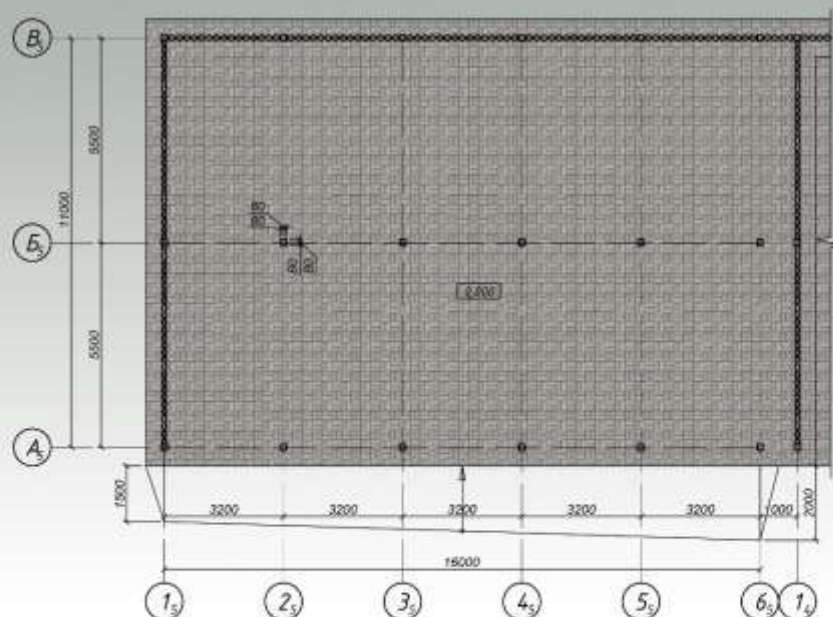
### Экспликация зданий и сооружений

№ по плану	Наименование	Примечания
1	Административное здание	наб. объект 84-22
2	Склад	наб. объект 10-23
3	Гараж-стоянка вахтового типа	проект. объект 09-23
4	Бесконтактная мойка для грузового автотранспорта на 1 пост с сооружением модульного типа для технического обслуживания	проект. объект 54-22
5	Навес для автотранспорта на 5 м/мест	проект. объект 11-23
6	Склад баллонов	существ.
7	Площадка для откачки масла из накопительной емкости	проект.
8	Парковка для легкового автотранспорта на 4 м/места	существ.
9	Парковка для легкового автотранспорта инвалидов на 1 м/месте	проект.
10	Парковка для легкового автотранспорта на 6 м/мест	проект.
11	Парковка для легкового автотранспорта на 5 м/мест	существ.

Проектируемый навес (вид с автомобильной мойкой)



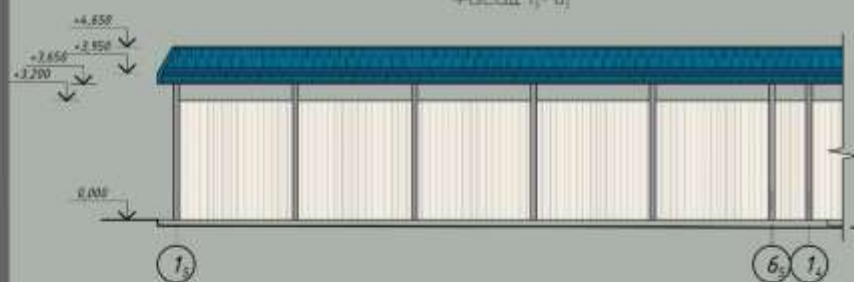
Проектируемый план на атм. 0,000



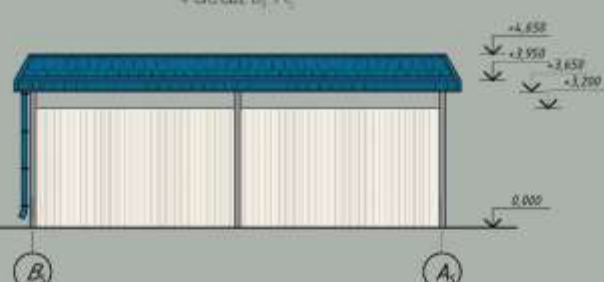
Технико-экономические показатели

Площадь застройки: 204,0 м<sup>2</sup>

Фасад 1<sub>с</sub>-6<sub>с</sub>



Фасад B<sub>с</sub>-A<sub>с</sub>



Фасад 6<sub>с</sub>-1<sub>с</sub>

